

BUDYNEK MIESZKALNO-USŁUGOWY RADOM - UL. RWAŃSKA 17 / SZEWSKA 20



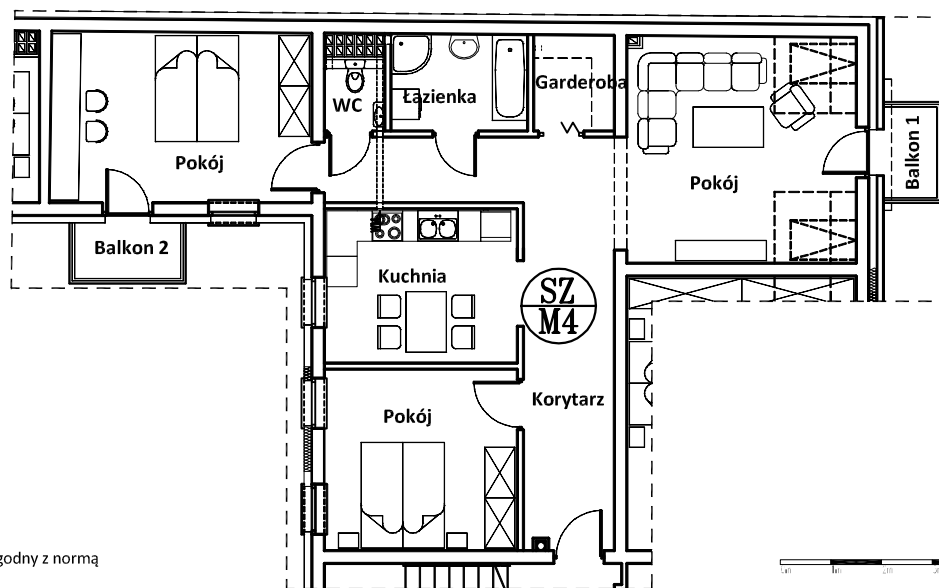
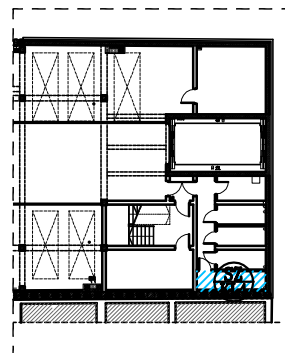
INFORMACJE O LOKALU

Numer lokalu	M4
ilość pokoi	3
segment budynku	Szewska
kondygnacja/piętro	3/3
powierzchnia lokalu	87,99 m ²
powierzchnia przynależnej komórki lokatorskiej SZ/KL4	4,67 m ²

ZESTAWIENIE POWIERZCHNI

Korytarz	19,33m ²
Pokój	13,46m ²
Kuchnia	11,44m ²
Pokój	17,05m ²
WC	1,58m ²
Łazienka	4,93m ²
Garderoba	2,83m ²
Pokój	15,67m ²
Balkon 1	2,65m ²
Balkon 2	2,82m ²

SCHEMAT RZUTU PIWNIC -LOKALIZACJA KOMÓRKI PRZYNALEŻNEJ



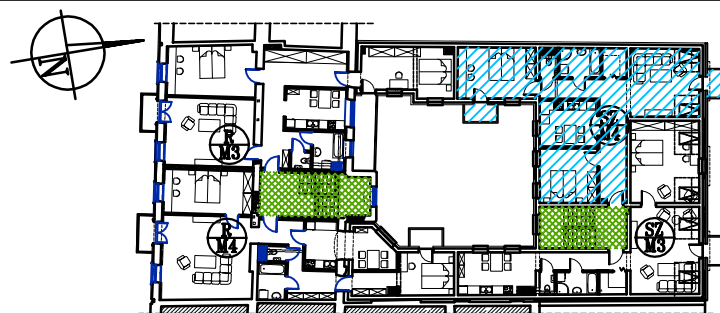
UWAGI:
1. Pomiar powierzchni zgodny z normą
PN-ISO 9836:1997



KARTA KATALOGOWA

DATA WYDANIA 11.2018

ORIENTACJA



NUMER I TYP LOKALU



POWIERZCHNIA LOKALU



POWIERZCHNIA WSPÓLNA NIERUCHOMOŚCI



INWESTOR:
Rewitalizacja Sp. z o.o.
ul. Mała 3 | 26-600 Radom |
Sekretariat: (048) 383 08 55, Zarządzenie nieruchomości: (048) 383 08 56, Biuro nieruchomości: (048) 383 08 55 w. 27
Spółka jest zarejestrowana w Sądzie Rejonowym dla Miasta Stołecznego Warszawy w Warszawie,
XIV Wydział Gospodarczy Krajowego Rejestru Sądowego pod numerem KRS 0000178714.

PROJEKTANT:



Pracownia Projektowa "PIK"s.c.
Anna i Maciej PINDUROWIE
44-240 ŻORY, ul. Szeroka 24 tel. 0*32 434-42-20
www.pik.pl e-mail: biuro@pik.pl